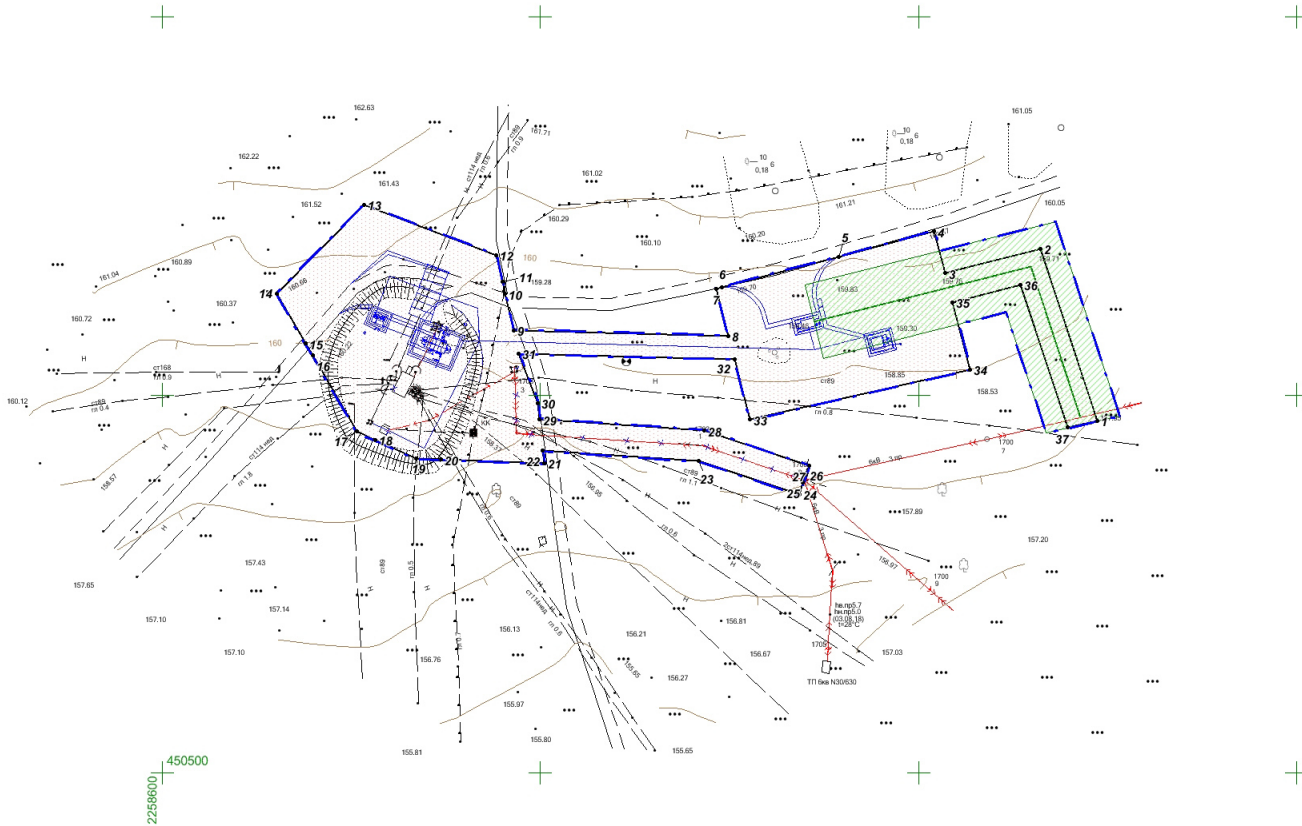


**Проект планировки территории для строительства объекта АО "Самаранефтегаз":  
5332П "Техническое перевооружение АГЗУ №13 Козловского месторождения (программа замерыемости)"  
в границах сельского поселения Захаркино муниципального района Сергиевский Самарской области**



Каталог координат характерных точек  
- границы зон планируемого размещения линейных объектов;  
- красных линий

Номер	Хточка	Уточка	Угол	Длина	Направление
1	450 593,22	2 258 847,33	341°43'13"	47,93	1-2
2	450 638,73	2 258 832,29	255°42'56"	26,13	2-3
3	450 632,28	2 258 806,97	345°28'51"	11,37	3-4
4	450 643,29	2 258 804,12	255°11'15"	26,09	4-5
5	450 636,55	2 258 778,92	255°22'34"	31,92	5-6
6	450 628,49	2 258 748,03	255°13'57"	1,52	6-7
7	450 628,10	2 258 746,56	165°30'30"	12,93	7-8
8	450 615,58	2 258 749,79	271°28'57"	56,92	8-9
9	450 617,05	2 258 692,89	347°3'53"	9,94	9-10
10	450 626,74	2 258 690,67	347°5'3"	3,36	10-11
11	450 630,01	2 258 689,92	347°3'38"	7,21	11-12
12	450 637,04	2 258 688,30	290°54'33"	37,26	12-13
13	450 650,34	2 258 653,49	224°38'26"	33,02	13-14
14	450 626,84	2 258 630,29	149°51'2"	15,28	14-15
15	450 613,63	2 258 637,96	149°56'6"	3,57	15-16
16	450 610,54	2 258 639,75	149°52'36"	23,41	16-17
17	450 590,29	2 258 651,50	114°20'22"	5,38	17-18
18	450 588,07	2 258 656,40	114°20'59"	11,90	18-19
19	450 583,16	2 258 667,24	92°0'24"	6,42	19-20
20	450 582,94	2 258 673,66	92°1'2"	27,30	20-21
21	450 581,98	2 258 700,94	354°11'33"	3,31	21-22
22	450 585,27	2 258 700,61	93°41'52"	41,34	22-23
23	450 582,61	2 258 741,86	108°34'12"	28,03	23-24
24	450 573,68	2 258 768,43	18°42'57"	3,26	24-25
25	450 576,76	2 258 769,48	18°29'15"	2,24	25-26
26	450 578,89	2 258 770,19	18°25'27"	2,50	26-27
27	450 581,26	2 258 770,98	288°34'39"	29,07	27-28
28	450 590,52	2 258 743,42	273°52'43"	43,77	28-29
29	450 593,48	2 258 699,76	354°4'3"	4,40	29-30
30	450 597,86	2 258 699,30	339°5'21"	14,08	30-31
31	450 611,01	2 258 694,28	91°29'9"	57,09	31-32
32	450 609,53	2 258 751,35	165°31'23"	16,52	32-33
33	450 593,53	2 258 755,48	77°9'25"	59,59	33-34
34	450 606,78	2 258 813,57	345°28'31"	18,34	34-35
35	450 624,53	2 258 808,97	75°42'27"	18,65	35-36
36	450 629,14	2 258 827,04	161°43'9"	39,68	36-37
37	450 591,46	2 258 839,49	77°24'24"	8,03	37-1
	0,00	0,00	Площадь:	6 806,80	кв.м

Общая площадь - 6807 кв.м.

**Условные обозначения**

- Границы территории, в отношении которой осуществляется подготовка проекта планировки
- Граница зоны планируемого размещения линейного объекта
- Устанавливаемые красные линии
- Характерная точка границы зоны планируемого размещения линейного объекта и красных линий
- Граница охранный зоны проектируемой ВЛ 6 кВ, общ. ширина 20 м
- Трубопроводы подземные (нефть)
- ЛЭП высокого напряжения
- Подземная линия связи
- Полевая дорога
- Граница района
- Трасса проектируемой ВЛ 6 кВ

Примечание:  
\* Красные линии совпадают с границами зоны планируемого размещения линейных объектов  
\* Объекты социально-культурного и коммунально-бытового значения и прочие объекты капитального строительства отсутствуют  
\* Объекты федерального, регионального, местного значения отсутствуют

<b>ООО "СамараНИПнефтегаз"</b>						Проект планировки территории для строительства объекта АО "Самаранефтегаз": 5332П "Техническое перевооружение АГЗУ №13 Козловского месторождения (программа замерыемости)" в границах сельского поселения Захаркино муниципального района Сергиевский Самарской области			
Изм.	Кол.уч.	Лист	Н.дож.	Подпись	Дата	<b>Раздел 1. Проект планировки территории Графическая часть</b>	Стадия	Лист	Листов
Исполнитель	Титкова Е.Ф.	Директор	Ховрин Н.А.				ПП	1	1
						<b>Чертеж границ зон планируемого размещения линейных объектов М 1:1 000</b>	<b>ООО "Средневолжская землестроительная компания"</b>		